

# Hasznos tanácsok masszázsfotel vásárlóknak

*Azoknak, akik már elsőre a legmegfelelőbb masszázsfotelt szeretnék, csalódások nélkül!*

## **Üdvözlöm, Lukács László vagyok!**

Tudom, hogy egy masszázsfotel megvásárlása nagy döntés! Egy minőségi termék hosszú távú befektetés, és nem kis összegről kell döntenie.

Sokan az internetet olvasva szeretnék választani, mintha egy új telefont vennének. Rengeteg időt fordítanak a leírások, tapasztalatok felkutatására. Összehasonlításokat végeznek, táblázatokat készítenek. A sok információ azonban nem biztosítja az eredményt, mert a műszaki adatok csupán a lehetőséget jelzik. A masszázsfotel élménye és az Önre gyakorolt hatása nem fogható meg az adatok, vagy mások véleménye alapján.

A piacon sokféle azonosnak látszó fotel kapható, de ezek jelentősen különbözhetnek. Sok esetben a forgalmazók félretájékoztatással többnek mutatják az adott terméket. Az információszerzés leggyorsabb és legbiztosabb módja, ha ellátogat bemutatótermünkbe: megtudhatja miben különbözik a 2, 3 vagy 4D-s mechanika.

Személyes konzultációt követően kipróbálhatja az Önnek ajánlott masszázsfoteleket. Az ajánlásunkra garanciát vállalunk – harminc napos cseregaranciával! Nálunk csak 100%-ban elégedett vásárló létezik!

A következő oldalakon egy rövid áttekintést adok a masszázsfotelek közti különbségekről. Bepillanthat ennek a szakmának a történelmébe, kulcsfontosságú segítséget kap a választásához. Ha mégis úgy dönt, hogy önállóan választ, az itt olvasottak segítségére lesznek, mert időt és pénzt takarítanak meg Önnek.



## A választás kompromisszumot igényel

A wellness termékek kiváló lehetőséget biztosítanak a kikapcsolódáshoz, a testi-lelki rekreációhoz. A masszázsfotelek semmi máshoz nem hasonlítható élményt, és egészségmegőrző hatást nyújtanak.

A masszázsfotel piac nagyon széles. Ma már a korlátozott szolgáltatást nyújtó, egyszerű, olcsó termékektől, a legújabb fejlesztésű high-tech termékekig minden elérhető. Aki mégis azt gondolja, létezik **tökéletes masszírozó szerkezet**, azt ki kell ábrándítsam. Még a legdrágább foteleknek is **vannak gyenge pontjai**.

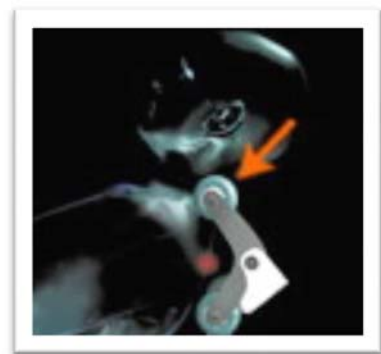
Gyártók specializálódtak, nem tudnak, és nem is akarnak mindenki elvárásának megfelelni. Ha Ön masszázsfotelt szeretne vásárolni, akkor tudnia kell megalkudni.

**Határozza meg valós igényeit és fókuszáljon azokra**, így csak néhány, kevésbé fontos apróságban kell megalkudnia.

## Milyen funkciókra van szükségem

**2d vagy 3 vagy 4d-s legyen a masszázsmechanika- nagyon fontos jellemző**

A hagyományos, 2d-s fotelek esetében a görgős **masszázs erőssége szoftveresen nem szabályozható**. A masszázs erőssége a háttámla ledöntésével növelhető, vagy a fotelbe behelyezett csillapító párnával csökkenthető. A hát alatt, a gerinc jobb és bal oldalán futó, „L” alakú masszázskarok végén találhatóak a masszírozó görgők 2+2db. Az alsó görgők megtámasztanak, míg a felsők végzik a lényegi munkát. Ez a megoldás egyszerűen gyártható, nem szervizigényes, viszont sem precíz, sem mélymasszázsra nem alkalmas.



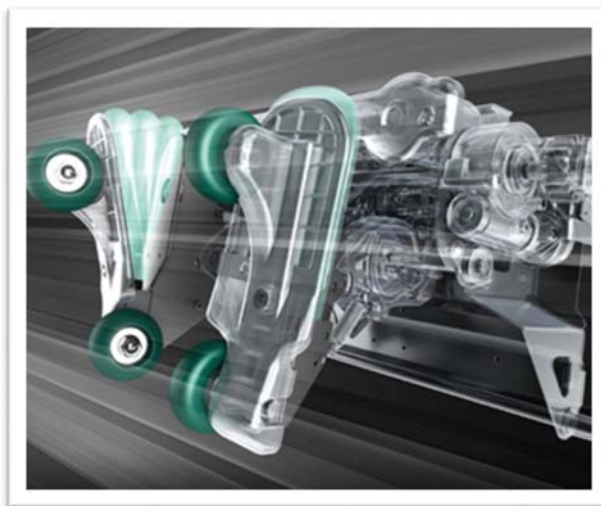
Újabb fejlesztés **a 2d+**, ezek **mechanikailag még mindig 2d-s fotelek**, de itt a váll és deréknál elhelyezett légpárnák emelik ki a hátat, így lehet erősebb vagy gyengébb a masszázs.

A 2d masszázs karok a nyaknál előre nyúlhatnak 4-6 cm-t, amit sokan **3d masszázsnek neveznek, megtévesztő módon**, mert ez nagyon messze van a 3d és a 4d masszázsmechanika folyamatosan állítható, mélymasszázs képességétől!

A **3/4d-s mechanika** sokkal összetettebb, bonyolultabb mozgásra képes. Az ilyen mechanikával szerelt fotelekben a szoftver **folyamatosan kontrol alatt tarthatja a masszázst erősségét**. Ön masszázs közben bármikor, igénye szerint választhat mélyizomlazító erősebb, vagy a mamának szánt gyengéd kényeztető masszázst közt. Az **erősség általában 5-6 fokozatban állítható**.

A legfejlettebb 3/4d mechanika **gerincalak követést** is használ, ami egyedülálló módon **Ön gerincére szabja a masszázst!** Ennek az eredménye az egyenletes és kiegyensúlyozott masszázs erő a derék, a váll és nyakon is.

2005 ben jelent meg a japán Inada cég Sogno/I.S. foteljében az első légrugóval működtetett „hinta-mechanika”. A komplett 2d-s (L-karos) mechanikát egy hintára akasztották fel, és a megtámasztást (**erősség állítását**) **légpárnával oldották meg**. Ez a megoldás kellemesen puha érzetet nyújt. A levegő működtetés azonban lassú reagálású, ezért csak a masszázs erejének általános (nem folyamatos) beállítására alkalmas.



Az igazán nagy előrelépés a merevkaros 3d mechanika, amit ma már 4d-nek hív a szakma. Ilyet több japán gyártó is kifejlesztett 2000-es évek elején, mint a Sanyo, Fujiiryoki, Panasonic.



A **merevkaros 3/4d-s mechanikában oldalanként egy-egy merev masszírozó kart használnak**. Ezeket a karokat egy szervomotor mozgatja előre-hátra, úgy, mint egy számítógép vezérelt ipari robotkart.

A legjobb fotelekben ez a technológia gondoskodik a **gerincalak (derék és hát görbületek) folyamatos követéséről is**.

Az előrenyúlás, 3/4d mechanika esetében akár 8-10 cm is lehet, amely jóval több a 2d-s mechanika „L” alakú karjának 4-6 cm elmozdulásánál.

Fontos különbség, hogy **trigger és mélymasszázsra csak a merevkaros mechanika képes**, mert az L karok végén lévő görgők nagyobb felületen fekszenek fel, kisebb az átadható erő, és az elfordulás lehetősége miatt pontatlanok is



Igazán **mély és erőteljes masszázst a merev karos 3/4d-s** fotelektől várhatunk. Kötött, vagy nagy tömegű izmokat csak ez a rendszer tudja kellően átmasszírozni. Másik fontos előnye ennek a 3d-s rendszernek, az a **csontkovács szerű élmény**, amit a kiemelkedő-visszasüllyedő, (változó erősségű) masszázs nyújt. Olyan, mint amikor a masszőr csigolyáról csigolyára leválasztja az összetapadt gerinccsigolyákat.

A 3/4d **rendszerből csak professzionálist érdemes választani**. Amíg a 2d rendszer elforduló „L” karja elosztja a terhelést a háton- kvázi önbeálló/önjavító - addig **egy közepszerű 3/4d mechanika merev karja** könnyen kitolhatja Önt a fotelből, fájdalmasan megnyomhatja a hát valamely részét, ami kellemetlenné teszi a masszázst, vagy szélsőséges esetben sérülést okozhat! A professzionális 3/4d rendszer része a precíz gerincalak felmérés!

#### Testfelmérés - fontos jellemző

A 3/4d esetében nagyon fontos az **erőt befolyásoló visszacsatolás** funkciójának tökéletes megoldása – sajnos sok fotel tervezésénél nem fordítanak erre kellő energiát és megelégszenek a **2d fotelekben használt vállmagasság felméréssel**.(Body Scanning)



A legfejlettebb 3/4d-s rendszerek **sokpontos (6-12 cm-enkénti) gerincalak felmérést alkalmaznak**, ezáltal lesz Önre szabott, és gyógyászatilag is értékelhető a masszázs. A görgők a deréktól felfelé több mérésponton kinyomást végeznek, az ellenállás mértékét számolják át a gerincalak meghatározásához. (



Kötött izomzatra, gerincproblémákra én a professzionális, merevkaros 3d-s foteleket ajánlom. Jó példa erre a japán Sanyo fejlesztésű merevkaros mechanikát és a Kyokei legfejlettebb 12 pontos alakfelmérést alkalmazó Kyokei iFly.2 masszázsfotel, amit sok masszőr, csontkovács is alkalmaz kezelésének részeként.

### *Masszázsgörgők száma - jellemző*

A 2d fotelek általában 4 görgősek, amik teljes mértékben elvégzik feladatukat.

Léteznek fotelek 6, 8 vagy több görgővel is, ami hátrány, mert a nagyobb darabszám miatt kisebbek a görgők, vagy nagyobb felfekvési felület miatt gyengébb a masszázs. A több görgő rontja a precíz masszázs lehetőségét is.

A Comtek cég 4d mechaikája 4+4 görgőt használ. Háton a felső kettő dolgozik. A középső kettő megtámasztást végez, míg az alsó dupla görgők a fenék és comb masszázst végzik.



A 3/4d merevkaros mechanikák általában 2 görgősek. A merev karok végén találhatóak a görgők.

A merev karok mellett alkalmazhatnak segédkarokat is. A jóval kisebb méretű görgők a „megmarkoló vállmasszázs” funkcióban segítenek. Ilyenkor a merevkarok és a segéd karok összezárásával végzik a megmarkolás funkciót.

### *Dupla mechanika - jellemző*

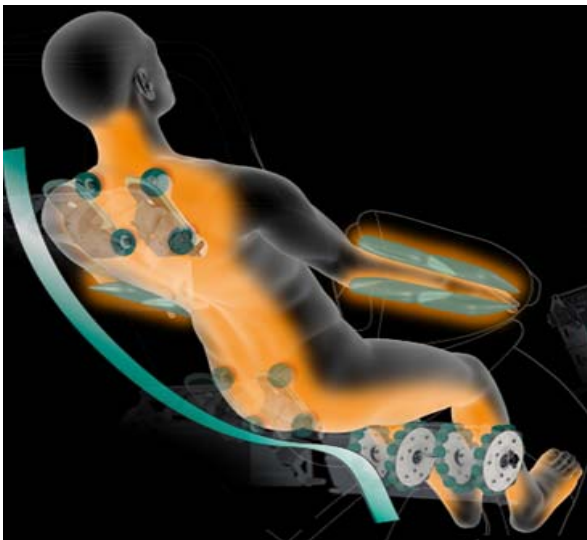
Újra és újra kijönnek modellek dupla mechanikával. Ezek a készülékek külön kezelik a nyak – váll- hát, és a derék – fenék - comb részt.

Lehetséges előny a gyorsabb masszázs, esetleg a speciálisan felépített masszázs mechanika. A valóságban azonban a 3/4d merevkaros modellek szoftveresen állathatóak, a hát és comb szakaszok igényének megfelelően.

A dupla mechanikának jelentős problémája is van: a két mechanika dupla költség, és szerviz szempontból dupla probléma forrás.

Ha pedig, az árverseny miatt egyszerűbb mechanikákat alkalmaznak, akkor inkább legyen 5-10 perccel hosszabb a masszázs ideje, de azt a legjobb 3/4d technika végezze. A minőség előrébb van mint a minimális időnyereség!

A piac eddig nem igényelte ezt a funkciót, a modellek kifutnak, a fejlesztések elhalnak, még a konkurensok sem másolják le.



Az első ilyen törekvés az Inada Duett fotelje volt, ami tulajdonképpen egy egyben dönthető, merev heverő. Felül hagyományos 2d mechanikával, alul pedig egy duplatárcsás lábmasszírozó egységgel.

Igazi különlegessége a bokától a fenékgig futó, combot és vádlit is tárcsával masszírozó képessége.

Sajnos a háton alkalmazott masszázsszélvény nem versenyzett a hagyományos, de 3/4d-s termékekkel. Az Inada befejezte a modell gyártását.

#### **Hátmasszázs erősség állítás – fontos funkció**

A korszerű műszaki felépítésű 3/4d-s mechanika adottsága az állítható masszázserősség, amelyet egy külön kiemelő szerkezet alkalmazásával értek el. Egy 3/4d-s fotel egyszer a legpuhább, nyugtató, kényeztető masszázst nyújtja, míg máskor mélymasszázsával kimasszírozza a legmakacsabb izomgörcsöt. A humánus masszázs érdekében a legfejlettebb masszázsfotelek a testünkre ható nyomáserőt folyamatos ellenőrzés alatt tartják. A masszázs erőssége több fokozatban állítható, a személyes és aktuális igényének megfelelően. Az igazán profi gyógyászati fotelek esetén az erő beállítása a hát több szakaszán, egymástól függetlenül lehetséges. (pl. így kímélhet egy fájdalmas területet)

## Görgők mozgási pályája (track)- fontos jellemző



Hátunk „S” alakú. Ezt kell követnie a pályán mozgó görgőknek is, a masszázs egyenletessége miatt. Korábban csak egyenes („I”), majd „S” alakú pálya létezett, ezek úthossza kb. 65-85 cm.

**Az elforduló „L” karok nagyon jó közelítéssel végigkövetik a hát vonalát bármelyik pályán.**

A fix karos 3d mechanika esetében a **kiemelő szervomechanika követi le a hát görbületeit.**



Újdonság a keresztcsont alá beforduló „J”, és a **legújabb fejlesztésű teljesen a combokig lefutó, meghosszabbított „L” pálya**, ami 120-130 cm masszázstúttal rendelkezik.

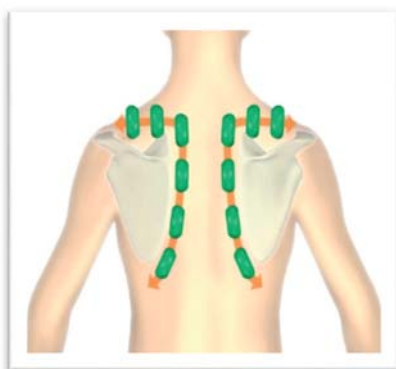
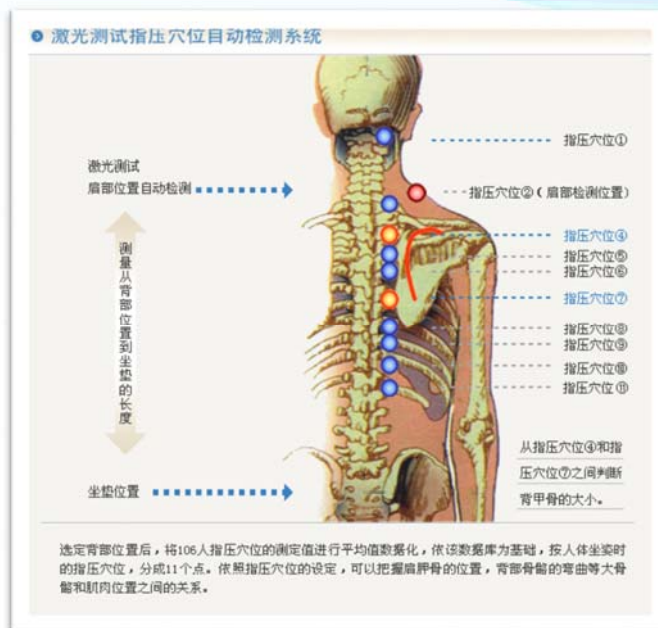
Ezek a hosszított pályás fotelék nagyon népszerűek, főleg a hölgyek körében. Egyrészt különleges élményt jelentenek, másrészt orvosilag is ajánlott az ülőgumók (nagy farizom) rendszeres kilazítása.

Fotelválasztásnál **a legfontosabb, hogy az adott fotel pályája milyen viszonyban van az Ön testével.** Testalkattól függően bármely megoldás működhet kiválóan, ezért ezt Önnek kell tesztelnie. Olyan fotelt válasszon, aminek a **görgői a derék szakaszon és a nyaki szakaszon is kellően hatékonyan** masszírozzák testét.

## „Testfelmérés” (Body Scan) - funkció

A masszázs technikák alkalmazásának megvan a saját helyük a hátunkon. Nagyon fontos, hogy ezeket a pontokat a fotel jól beazonosítsa. Ez az alapja a hatékony fejfájás megszüntetésnek, vagy a vállakban lerakódott stressz kimasszírozásának.

A felmérés hatékonyságában nagy különbségek vannak. Minden gyártó feltünteti ezt a funkciót, azonban egyes esetben ez csak egy le-fel mozgás, valódi mérés nélkül. Más esetekben megméri a vállmagasságot, de nem kellő precizitással. A testfelmérés pontossága jellemzi masszázsművészet minőségét. Csak **pontos felméréssel biztosítható a testreszabott masszázs.**



/A testfelmérés utolsó szakaszában módosítható a felmért vállpont, ezt a lehetőséget halk csipogással jelzi a készülék./

### „Testfelmérés módosítása masszázs közben” – funkció

Masszázs közben – főleg nyújtásoknál – elmozdulhat a testünk. Ezután a fotel már nem jó helyen végezheti a masszázst, ezért hasznos a masszázs közbeni korrekció funkció. Sajnos csak nagyon kevés fotel képes erre. A Kyoikei legtöbb masszázsfoteljei ilyen funkcióval készülnek.

### Sokpontos testfelmérés - funkció

A legújabb fotelek, már nemcsak a váll helyzetét határozzák meg pontosan, hanem felméri a gerinc teljes alakját, az alsó és felső görbületét is. A professzionális fotelek jellemzője, hogy akár tizenkét ponton is történhet ez a felmérés. A masszázs erőssége felmérési területenként állítható, ezzel fájdalmas területeket kiiktathat, máshol növelheti a masszázs erősségét.

Nagyon precíz masszázusra vágyóknak, vagy gerincbetegeknek rendkívül hasznos funkció.



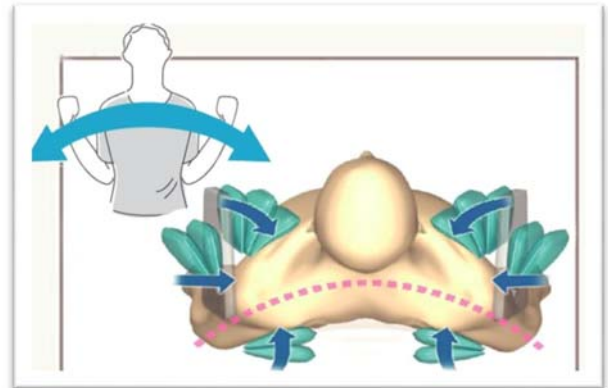
## Nyújtás – fontos funkció

A különböző nyújtás-funkciók a fotelek egyik legnépszerűbb masszázsélményei.

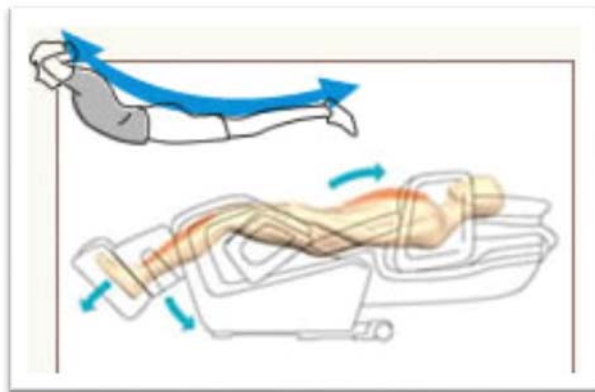
A **legrégebbi funkció a térdízület nyújtás**: egy légzsákrendszer rögzíti lábszárát, miközben azt lefogva lefelé mozog a fotel lábegysége, ezzel nyújtja térd ízületet.

A **testcsavarást, kiemelést** (twist) a deréknál elhelyezett légpárnák egyoldali, vagy átellenes oldali felfújásával oldják meg.

A professzionális fotelek legösszetettebb funkciója a **mellkas és a felsőtestnyújtás**. Ehhez nagyméretű, speciálisan beépített vállpárnák is szükségesek. A vállpárnák lent tartják a vállakat, miközben a görgők alulról felfelé dolgoznak, így hátrafeszítve a vállakat nyújtják az ülés közben berövidült mellkasi izmokat. A 3/4d fotelek itt jelentős előnyben vannak.



Ülünk az irodában, ülünk az autóban, a vállunk elől van, izmaink berövidülnek. Amikor felállunk, a megrövidült izmok görbe testtartást eredményeznek. A felsőtest nyújtása nagyon fontos funkció, mindenkinek javára válik.



**Négyfejű combizom-nyújtás funkció**: a fotel felső része teljesen hátra hajlik, leszorított vállakkal, míg a vádliat előre, lefelé húzva, kifeszítve, kinyújtva az ülés közben megrövidült has és comb izmait. Ezek a megrövidült izmok felelősek az előre eső hasért, kitolt farért és ezzel a rossz testtartásért.

A **derékizomzat-nyújtás funkció** a combnyújtást követően a felsőtest és a kinyújtott alsó végtagokat a fotel alaphelyzetbe mozgó felső része bicskaszerűen összehajtja.

A **felsőtestnyújtás funkciók nagyon fontosak élettanilag, mert a csigolyák mozgásával hidratálják a porckorongokat, segítik a porckorong sérv megelőzését.**

## Miért rossz a tartásunk?



sok ülés



sok állás



cipekedés

Itt látható, hogy az L pályának jelentős hátránya is van. **Az „L” pályával rendelkező fotelek nem képesek a négyfejű comb és hasi izomzat nyújtására**, mivel az „L” pálya egy a gerinc alatt végigfutó **merev pálya**, ami csak az egyik sarokpontján tud billegni, **nem tud „szétnyílni”, mint a régi I, J, S pályás fotelek.**

Egyetlen **kivétel**, a Comtek cég prémium RK89..-as sorozata. Itt egy hosszú, de enyhén meghajlított, J alakú pályát kombináltak dupla kiemelő mechanizmussal. A felsőtest alatt légpárna végzi a normál 3d kiemelést, még a fenék alatti területen egy fogasléces szervomotor emel fel a háttámla dőlésszögnek függvényében. Ez a szabadalmaztatott megoldás lehetővé teszi az **L pálya előnyeinek és a teljes felsőtest nyújtás előnyeinek egy fotelben alkalmazását.**

### *Helytakarékos ledöntés – funkció*

A hagyományos építésű fotelek hátlapja hátra dől, ezért úgy kell elhelyezni, hogy hátradőléshez legyen elegendő hely (kb. 40cm). A bázis egyhelyben marad a földön, a láb rész emelkedik elől.



A **helytakarékos funkciónál a lábrész és a bázis előre mozdul**, helyet készítve a hátrésznek a ledöntéshez. Az azt jelenti, hogy alaphelyzetben csaknem teljesen rátolhatjuk a falra a fotelt. Az előre mozduláshoz, egyes fotelek görgőkön támaszkodnak a padlóra, amik mozgás közben zajt vagy nyomot hagyhatnak. Javasolt egy alátét vagy szőnyeg használata!

Az a funkció hátrébb helyezi a kikapcsolt állapotú fotelt, de használat közben nem csökkenti a fotel helyigényét. Azoknak ajánlott, akik a nem használt fotelt a falhoz szeretnék tolni.

#### **Légpárnák száma - jellemző**

A fotelek a végtagokat légpárnák összenyomásával és a nyomás megszüntetésével masszírozzák. Elméletileg minél több légpárnával masszíroz, annál részletesebb az élmény. Sajnos a gyártók a légpárnák darabszámát eltérően értelmezik. Van, aki a legyező szerűen kinyíló, három cellás légpárnát háromnak, míg van, aki egynek számolja.

Összehasonlítható információt a légpárnák elhelyezési helyének száma, illetve a vezérlő szelepek száma ad. Gyakorlatilag már 50 légpárnával, 20 szeleppel tökéletes, teljes testet átfogó légpárnás masszázs érhető el.

#### **Légpumpák száma – fontos jellemző**

Lehet egy, kettő vagy nagyon ritka esetben három darab is egy fotelban. **Több pumpa** több levegőt szállít, így **egyszerre több testrészen** végezhető a légpárnás masszázs. Egy pumpa esetén meg kell várnia, amíg az aktuális testrészen befejezi a masszázst, hogy a következőt kezdje.

Egy korszerű, teljes testet kezelő légpárnarendszer két pumpát igényel.

#### **Légpárnás masszázs terület kikapcsolása, és erősség állítása - fontos jellemző**

Egyszerűbb kivitelű foteleknél a légpárnás masszázst az egész testre hatóan egyszerre lehet beállítani. Korszerűbb megoldás, amikor az alsó és felső végtagnál már külön-külön lehet

állítani. **Általános a „gyenge” – „közepes” – „erős” – „kikapcsolás” háromfokozatú állíthatóság.**

A profi foteleknél minden testrésznél külön-külön állítható az erősség. Így külön állíthatja pl. a váll, a kar, a derék, a comb, a vádli, és a lábfej összenyomásának erősségét - öt, esetleg hat fokozatban, minden igényt kielégítő beállítást lehetővé téve.

Mikor fontos ez? Például a **visszérproblémák esetén fontos** a nagyon finom nyomás, esetleg szükséges lehet a kikapcsolás lehetősége! Csak a legjobb fotelek alkalmasak a nyomás-intenzitás kellő szintű lecsökkentésére!

### *Teljes ledönthetőség – alap funkció*

Ma már minden, valamire való fotel kb. 160-170 fokban, szinte vízszintes állapotba fektethető. Szakmailag korrekt masszázst fekvő állapotban kell végezni. Ilyenkor tehermentesítődik a gerincet tartó izomzat.

### *Zero Gravity – hasznos funkció*

Keringést fokozó, a szív működését könnyítő fekvő helyzet. A fotel, a szauna pihenőszékhez hasonlóan, a szív felé emeli a lábakat. **Idősebbeknek, elnehezült lábúaknak, keringési panaszokkal rendelkezőknek kiemelten fontos funkció.**

### *Vibrációs masszázs - funkció*

A masszázsfotelekben régóta alkalmazott kiegészítő masszázsmód. Leginkább az ülőlapba építve találkozhatunk vele, amivel a narancsbőr ellen védekezhetünk. A combokat összeszorító légpárnákkal együtt kiváló a fogyasztó hatásuk is.

Más esetben a 2d mechanika karjaira szerelnek vibrációt keltő motorokat, így fokozva a masszázsgöngők keltette hatást.

### *Hőterápia - funkció*

Napjaink újra felfedezett egészségjavító módja az infra-hőterápia. **A hőterápia fokozza a hajszálerekben a vérkeringést, ennek következtében a sejtek tápanyag és oxigén ellátottságát javítja.** A háton vagy talpon alkalmazva ellazítja az izmokat, komfortosabbá, mélyrehatóvá teszi a masszázst.



## *Milyen a kárpit anyaga - jellemző*

A kárpit anyaga nagyon fontos, hiszen ezzel kerülünk kapcsolatba. A mai fotelgyártók gyakorlatilag mind szintetikus kárpitanyagot használnak. A különbség tapintásban, páraáteresztésben érezhető. Tartósságukat nehéz előre megítélni általában 8-12 év.

Sokan keresik még mindig a valódi bőr kárpitot. A bőrkárpitozás nagyon elegáns, természetes tapintású. Azonban nemcsak, hogy sokkal többbe kerül, mint a szintetikus anyagok, de nehezebb tisztán tartani is, illetve kevésbé ellenálló a masszázsgörgők mozgásával szemben. A szintetikus bőrök annyira elterjedtek, hogy ahol bőrt említenek, az szintetikus, és az „eredeti bőrt” külön jelölik.

A szintetikus anyagok napjainkban megtévesztésig hasonlítanak a bőrökre és sokkal jobban megfelelnek a masszázsfootelben való alkalmazásnak. Jobban elviselik a masszázsgörgők gyűrő mozgását. A legmodernebbek antibakteriális bevonatosak, szellőzési tulajdonsága, tapintása eléri az eredeti bőrökét – sajnos áruk is. Azonban ez egy jó befektetés, mert egy finom anyag érintése nap mint nap kellemes érzettel tölti el.

## *Megbízhatóság, meghibásodás*

Sokáig egyedül a japán gyártású fotelek jelentették a minőséget. Mára ez már nem igaz. Egyre több cég szervezi ki a termelést kínába, mint az Apple, Tesla. A legtöbb japán masszázsfotel is kitelepítette a gyártást kínába. (pl. Panasonic, Inada).

A minőség kulcsa a TQM kontrolált nagyüzemi termelés, a vevőszolgálat hozzáállása, és nem az, hogy melyik országban készült.

A masszázsfotelek műszaki termékek. Napjaink masszázsfoteljei egyre alaposabban masszíroznak, egyre több funkciót kínálnak, és ennek megfelelően egyre több alkatrészt tartalmaznak. A bonyolultság együtt jár a meghibásodás valószínűségének növekedésével. **A meghibásodás tehát normális dolog.**

A vásárlás egyik fontos kérdése mára, hogy kitől vásárolok? Ki fogja 3-5-8 év múlva felvenni a telefont, ha elromlott a fotelem?

Aki csak az alacsony árat nézi, vagy megtévesztő árkedvezmény hatására vásárol, körültekintés nélkül, az később jelentősen csalódhat!

Sok masszázsfotelt kínálnak az interneten, nem is feltétlenül olcsó áron, aminek a javítása később könnyen száz-ezer forintos tétel lehet, ha pár év múlva nem elérhető a forgalmazó.

**A választásnál tehát nagyon fontos jelentősége van a garanciát és vevőszolgálatot nyújtó cég háttérének.**

## Milyen hosszú a garancia

Minél hosszabb garanciát vállal egy cég a termékére, annál jobban bízik a cég a termékében, és Ön is jobban bízhat. (megj. Kifejezetten példaértékű ajánlatnak számít a Kyokei öt éves garanciája, amit a teljes masszázrendszerre érvényes, otthoni szervizzel.)

Ön nyugodtan számíthat az otthoni masszázs rendszerességére és nem kell félnie az extra kiadásoktól.

## Van-e önálló szerviz

Vannak cégek, akik úgy tudják alacsony áron adni a foteleket, hogy nincs szakképzett szerelőjük, és nem tartanak fenn alkatrész raktárt. Meghibásodás esetén rögtönöznek, vagy egyszerűen kibújnak a javítás kötelezettsége alól.

Egy korrekt értékesítő cég szerelője több év múlva is elérhető. Önnek nem kell szerelő után kutatnia.

Szereléskor a lakásához megy, Önnek nem kell mozgatnia a nehéz fotelt. Rendelkezik megfelelő alkatrészsel, így azonnal meg tudja javítani a fotelt.



**Napjaink bonyolult masszázsfotelei igénylik a szakszerű szervizt, és a rendszeres karbantartást. Csak olyan forgalmazótól vásároljon, ahol ezt biztosítva látja.**

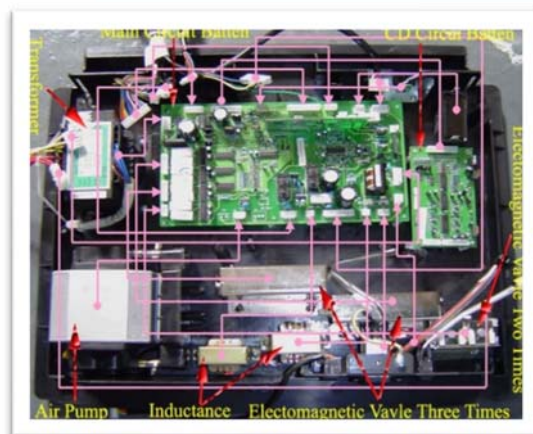
Legyen előrelátó!

A masszázsfotel nagy értékű, bonyolult műszaki cikk. Helyezzen figyelmet a termékkel kapott szolgáltatásra, mint **a szaktanácsadás, beüzemelés, garancia és a folyamatos ügyfélszolgálat!**

Ne feledje: a választott forgalmazó az egyetlen, aki segíthet Önnek a vásárlás utáni problémák, kérdések ügyintézésében!

Ön hosszú távú kényelmet és nyugalmat szeretne? Az olcsón vett, de Önnek használhatatlan, vagy javíthatatlan termék a legdrágább!

Arany igazság, hogy a vételár arányos a termék minőséggel, és a hozzá kapcsolódó szolgáltatással, ezért javasolt egy kicsivel többet áldozni a vásárláskor!



## Kereskedő választás

Egy megfelelő masszázsfotel beszerzése nagyobb feladat, mintsem otthonából, internetes vásárlással könnyed döntést lehetne hozni. Már maga a beruházás is jelentős, de az Ön egészsége ennél jóval fontosabb.

### A ROSSZ HÍR:

A wellness termékek ipara és kereskedelme kevés szabályozást élvez. A tájékozatlan és elővigyázatlan vásárlók könnyen áldozatul eshetnek azoknak a téves információknak, amiket a tudatlan eladóktól, és egyes esetben a gátlástalan kereskedőktől kapnak.

### Összemossák a különbséget

A legújabb professzionális termékek tulajdonságát emlegetik, miközben egy régebbi konstrukciójú terméket kínálnak Önnek. Ilyen lehet pl. hogy 3d-s ként adnak el egy valójában 2d-s fotelt, csak mert a görgők előre tudnak bukni.

Kiemelt fontosságot tulajdonítanak másodlagos jellemzőknek. (pl. görgők, légszakok száma), és elveszik a figyelmét a lényegről, arról, hogy hogyan masszíroz a fotel, illetve, hogy miben segítik az Ön egészségét.

### Nem veszik figyelembe az Ön problémáit

A termék különleges funkcióira helyezik a hangsúlyt, miközben figyelmen kívül hagyják az Ön problémáit. Itt arra gondolok, hogy nem érdeklődnek az egészségügyi problémáiról, és a használat mindennapi folyamatáról. Sajnos az is lehetséges, hogy Önnek nem annyira hasznos, vagy talán **ártalmas terméket** adnak el (pl. egy visszeres beteg korlátozottan használhatja a légpárnás kompressziós lábmasszázst, vagy nem mindenkinek jó az új fejlesztésű fotelekben található vádli rotációs gyúrás.)

Úgy érzem, a sok félrevezető információért, az eladásban érdekelt kereskedők, és a megtévesztő információkat szolgáltató marketingesek a felelősek.

### **A JÓ HÍR:**

#### **Sok minőségi masszázsfotel létezik, és nem csak magas árban.**

De mielőtt vásárolni indul, meg kell határoznia, mire is van szüksége valójában, és hogy milyen kérdésekre keres választ.

#### **Sok jó cég és értékesítő védelmében azonban el kell mondanom, hogy legtöbben valóban megpróbálják igen tisztességesen eligazítani a vevőiket.**

**Legyen tájékozott, szánja rá az időt a vásárlásra, keressen szakértő értékesítőt!**

Az eladó csak annyit tud, amennyire a termékről megtanították. Ha ők téves információt tanultak, téves információt fognak átadni Önnek.

#### **Készüljön fel arra is, hogy ott kell hagynia azt a kereskedőt, aki nem tud válaszolni a kérdéseire, és csak az Önnek lényegtelen funkciókról, vagy a „ki nem hagyható” akcióról beszél.**

Sok vevő esett áldozatul egy jó vételnek tűnő külföldi vásárlásnak. Vannak, akik nem azt a terméket kapták, amit rendeltek, de a száz-százötven kilós termék visszaszállítása olyan magas költség lett volna, hogy inkább megtartották. Mások nem tudták érvényesíteni a garanciát, a több százezer forintos javításnál.

Van egy mondás: "**Őn azt kapja, amiért megfizetett**" - ez ugyanúgy igaz a masszázsfotelek világában is, mint akármilyen más üzletágban.

Az Ön által megfizetett vételár fogja fedezni a későbbi javítások szerviz és ügyfélszolgálati költségeit. Így azonban mindez biztosított az Ön számára.



## Egy kis történelem

Talán Önt sem lepik meg, hogy a masszázsfotelek Japánból származnak. Japánra a legjellemzőbb az egészséges életvitel, és az egészséges élethez köthető legmagasabb elvárás. A legtáplálóbb, minőségi ételeket eszik, a legszigorúbb szabványoknak megfelelő kozmetikai termékeket használják, stb. Ennek meg is van az eredménye, az átlagéletkor elképesztően magas, 92-96 év!



Japán kutatók alkalmazták először fotelbe épített mechanikus szerkezetet masszázs céljából, az 1960-as évek közepén. A céljuk a masszázs jótékony hatásait eljuttatni az otthonokba, az egészség tömeges megóvása.

Hogyan néztek ki az első masszázsfotelek? Íme egy, a legelsők közül. Ezt a fotelt volt szerencsém személyesen is megtekinteni, a Family (Inada) Tottori gyár-múzeumában – meg kell vallanom engem lenyűgözött!

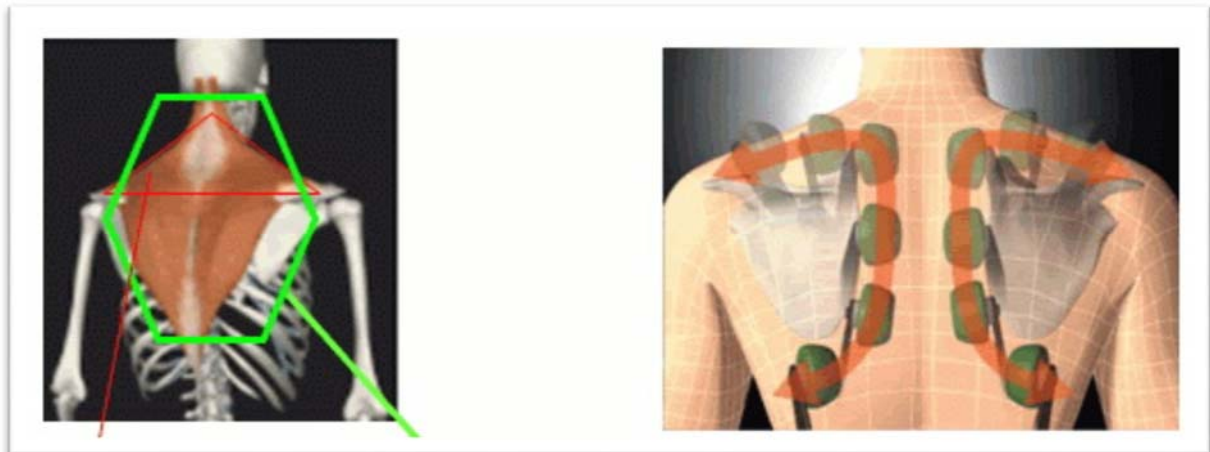
Ez már alkalmas volt a gyúró és a nyújtó masszázsra.

2000-ben, az Inada i.1-el vált elérhetővé először Japán tradicionális masszázsmódja, a shiatsu masszázs. Ez a masszázsmód kiváló stressz oldó, nyugtató és izomlazító hatású. A dupla „L” karos mechanika kedvező árban gyártható, nagyon megbízható.



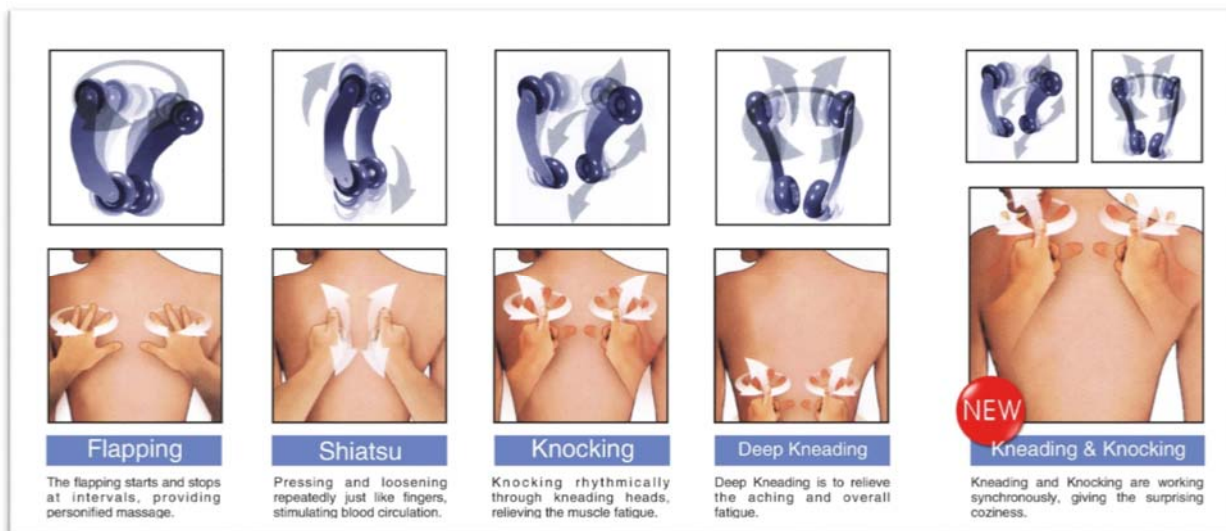
#### Inada Shiatsu mechanika

A shiatsu tulajdonképpen az akupresszúrás pontok ujjal történő megnyomása. Azért, hogy a masszázsfotelek shiatsu masszázst végezhesenek, az Inada több korszakalkotó fejlesztést adott az iparágnak:



- Elsőként alkalmazott infravörös fény szenzorokat a testalak felmérésére, ami a gerinc melletti shiatsu pontok megtalálását is segíti. Ma már szinte minden jobb masszázsfotel rendelkezik testfelmérő rendszerrel. A mai High-Tech fotelek már 2. generációs testfelméréssel rendelkeznek, amik nem csak a váll magasságát határozzák meg, hanem a lapockák melletti stressz-gyűjtő, és a derék akupresszúrás pontjait is.

- Elsőként készített shiatsu masszázsrá alkalmas mechanikát, ami a hagyományos gyúró mozgás síkjából kilépve, nyomkodó, ütögető mozgást is tud végezni. Ez a térben is kinyúló szerkezet dupla masszázskarokat alkalmaz. Ez a megoldás az alapja mai napig is a legtöbb a masszázsfotelnek.



- Továbbfejlesztették az 1998-ban bevezetett, légpárnás masszírozó rendszert. Ezek alapvetően a végtagok kompressziós masszázst végzik, azonban a fenék és a derék alatt elhelyezve, azokat kiemelve, csavarva, a hátmasszírozó mechanika mozgását új dimenzióba helyezik.

Ezek a képességek tették lehetővé az Inada fotelek „megelőző orvosi eszköz” minősítését Japánban.

*Ez a minőségi és mennyiségi áttörést mérföldköve a szakmának.*

A „Made in Japan” a világban a legfejlettebb termékek, az orvosi minőség jellemzője. A japán cégek igen költséges kutatásokat végeztek az elmúlt évtizedekben. Ma egyedül az Inada Sogno/ Dreamwave fotel rendelkezik a japán minisztérium terápiás masszázsfotel minősítésével.

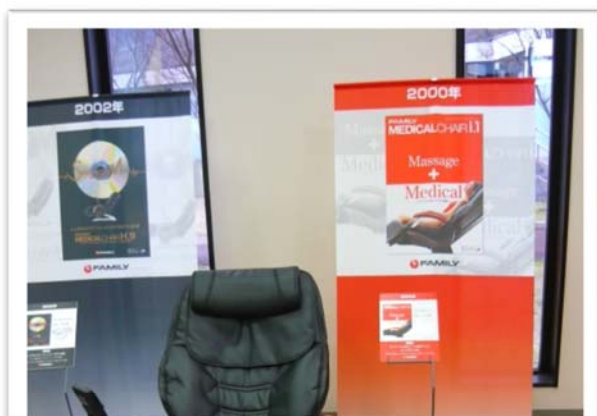




Elsődleges céljuk az egészségünk megóvása. – Az Inada a mai napig a leginnovatívabb a masszázsfotel piacon.

### Kínai gyártók

A japán termékek nem éppen olcsók, meg kell fizetni a termékekben felhasznált magas minőségű anyagokat, és a bennük lévő innovációt. Igaz, hogy az árak a gyártási mennyiségek növekedésével az évek során folyamatosan csökkentek, de a növekvő funkciók és a drága japán bérek miatt a mai napig igen magasak.



A kínai gyártók ezzel szemben fél áron kínálják masszázsfoteljeiket. Eleinte egyszerűen lemásolták a bevált japán modelleket. Régebben jellemző volt az is, hogy a bonyolultabb modelleknél a műszaki tartalmat leegyszerűsítették, funkciókat elhagytak.

Mára pontosan ugyan azt nyújtják, fél áron.

Sokat köszönhetünk Kínának!

A kínai tömeggyártás tette széles körben elérhetővé az otthoni masszázsfotel használatát!

2005-2010-ig a megbízhatóság és kinézet másodlagos szempont volt.

**Azonban 2010-től a vezető kínai gyárak kinőtték magukat, saját orvoslási tapasztalataik és koncepció szerint fejlesztik termékeiket, nagyszámú fejlesztő stábot, és elismert formatervezőket alkalmaznak.**

Hamar felismerték, hogy a piac nagy számban igényli a megfizethető árú, modern kinézetű termékeket. Kedvező áron kínálnak, modern

külső és új funkciókkal ellátott foteleket. Bluetooth-os zenelejátszás, LED hangulat világítás, gyémánt alakú díszvarrás stb.. Ezekbe a fotelekbe a jól bevált, 2000-es évekbeli 2D-s masszázs technikát építik be.



Az utóbbi években folyamatosan javultak a kínai gyártók, a legjobbak minősége már eléri a japán szintet: a kínai gyártók ma már tudnak „Made in Japan” szintű minőséget gyártani - ha a megrendelő megfizeti.

Meghibásodásokat tekintve a piacon legnépszerűbb Inada Panasonic japán foteleknél 1%, vezető másoknál 3-5% megh számolni. Az élettartar 3500 üzemóra.

**Mivel a japán fotel javítása sokkal drágább azonos fenntartási költséggel számolni.**

A fotelek egyre bonyolultabbak, drágább a javításuk. Értékesebb a fotelhez tartozó garancia hossza, és a vevőszolgálatot biztosító cég elérhetősége.



Tokuyo TC711 3d-s kínai gyártású  
masszázsfofel

## *Melyik márkát válasszam?*

A masszázsfotel gyárai és márkái (megrendelő védjegye) elkülönülnek.

A gyárai a megrendelő (márkanév birtokosa) utasításai alapján gyártják le a masszázsfoteleket. Ezért lehetséges, hogy különböző országokban az ugyanúgy kinéző fotelek közt is jelentős tartalmi, és árkülönbségek lehetnek. Egy vevőcentrikus, hosszú távú garanciát adó cégnek fontos, hogy a termékeiben a legjobb anyagok, technikai megoldások legyenek.

Igényesebb cégek vevőikre szabják termékeiket. Felmérik az igényeket, és a gyártókkal együtt fejlesztenek. Ilyen márkák Európában a Casada, Kyokey, Amerikában az American Comfort, Human Touch, Osaki, Infinity. Ezek a cégek több, akár 3-5 éves garanciát is biztosítanak, így Ön hosszútávon is biztonságban van, nem kell félnie a magas javítási költségektől!

Ez más területeken is bevált gyakorlat, hiszen ideális megoldás a kedvező ár és minőség szempontjából. Gondoljon csak az Apple, vagy Google cégekre, akik nem rendelkeznek saját gyárral, a Samsung, LG, Asus stb. gyártja telefonjaikat.

Ma elmondható az, hogy **a fotel gyártási helye és márkája nem jelent egyértelműen jó vagy rossz terméket**. Vannak japán márkák, akik a piaci verseny hatására egyszerűsítik termékeiket, a gyártást Kínába helyezik át (PI Inada Shanghai-i gyára).

Japán fotel iránti igény mára hasonlít a svájci karóra misztikumra.

Másik oldalról egy kevésbé ismert márkanévű termék is lehet csúcsmínőségű (ennek az ára is magasabb, de még mindig a fele a japán termékek árának).

Mit válasszon: mint az élet más területén, **minél drágább a fotel, annál jobb terméket és magasabb szintű garanciális szolgáltatást kap.**

## *Masszázs technikák, masszázspogramok?*

A jó masszázsléleke a masszázspogram. A fotelek nem egyformán masszíroznak. Fontos dolog ezt tudni, mivel a masszázs értéke és hatékonysága ezen múlik!

Lehet a masszázsfotel nagyon attraktív megjelenésű, tele hasznosnak tűnő funkciókkal, ha a masszázsfolyamat nem megfelelő, nincs meg a harmónia, a szakmai következetesség, és ezért nem nyújt élményt vagy éri el a kívánt hatást.

Alapvető elvárás egy masszázsfoteltől, hogy segítse egészségünk megőrzését. A masszázs legyen kontroll alatt, folyamatosan érezzem, hogy a „masszírozó gép” tudja, mit csinál.

Sajnos ez koránt sincs így.

Az egyszerűbb masszázsfotelek masszázsfolyamatának tervezésében a fő cél, hogy mindig történjen valami: ámuljon el a vevőjelölt a sok jövés-menéstől a fotelben.

A programok eltérő nevük ellenére alig különböznek. Kevés részfolyamatot tartalmaznak, a masszázspogramokban ezeket ismétlik, változó sorrendben, változtatott sebességgel.

A luxus masszázsfotelek, főleg a kínált funkciók számában, kényelmi szolgáltatásban, kinézetben különböznek komfort társaiktól, programjaik kidolgozottsága közepes.

A prémium, terápiás célokra tervezett masszázsfotelekben a masszázsfolyamatok kidolgozottak és kifinomultak, érődik rajtuk a kutatásra és tesztelésre fordított idő és figyelem. Ezek a fotelek professzionális otthoni egészségmegőrzésre készültek. Elvárhatjuk, hogy vigyázzon ránk, és a lehető legszélesebb körben szolgálja egészségünket.

Akinek egészségügyi panasa van, annak kizárólag a prémium terápiás fotelt ajánlok! A programok orvosilag teszteltek, terápiás hatással bírnak, jóval több, részletesebben kidolgozott részfolyamattal dolgoznak.

Csak a legjobb gyártók foteljeiben érezhetjük, hogy a minden program olyan, mintha egy teljesen más fotelben ülnénk, vagy más masszőrnél járnánk. Pl. lényeges a sorrend: minden masszázst simítással kezdenek és fejeznek be. Ez történhet egész tenyérrel, vagy csupán az ujjakkal, gereblyézve vagy finoman csiklandozva, akár csipdesve. Finom mozdulatokkal kezdik tehát, ezután térnek rá az intenzívebb dörzsölésre, amely hasonlít a simításra, ám erőteljesebb annál. Fontos azonban, hogy a dörzsölést mindig simítás, illetve lágy mozdulat előzze meg. Ezután következhet egy erőteljesebb ráhatás, amikor a bőr el is mozdul az alatta levő kötőszövetektől. A masszőr itt már ütögethet is a tenyere élével, vagy akár az öklével, mintha kelt tésztát formázna. A masszőrnak figyelnie kell a jelzésekre: az erőteljesebb mozdulatokat nem mindenki szereti, amit főleg a harmadik műveletnél, a gyúrásnál kell szem előtt tartani. Ebben a fázisban lehet gyúrni, préselni, emelgetni az izmokat a térszűrésre emlékeztető technikával. A negyedik alpművelet a vibráció, amikor mintha kiszitálnák a páciens bőrét és izomzatát. Lényeges azonban, hogy a masszőr ne okozzon fájdalmat a betegnek, mert egy-egy rossz emlék egész életre elveheti a kedvét a masszázstól.

A legnagyobb gyártók tapasztalt, neves shiatsu masszörmestereket alkalmaznak termékeik finomhangolására. Hasonló ez, mint egy borászatban alkalmazott pincemester, aki fémjelzi a cég borait.

## *Mennyire passzol Önhöz a fotel?*

A masszászfotelek méretezése nem egyforma! Akárcsak egy cipőnél, fontos a próba. Nagyon fontos dolog, és sokan elfelejtkeznek arról, hogy a masszászfotel kényelmét az Ön testalkata és a fotel méretének az összhangja határozza meg. Nem megfelelő fotelben szorongani fog, nem tudja magát elengedni. Mondja meg őszintén, lehet így hatékony masszázst végezni?

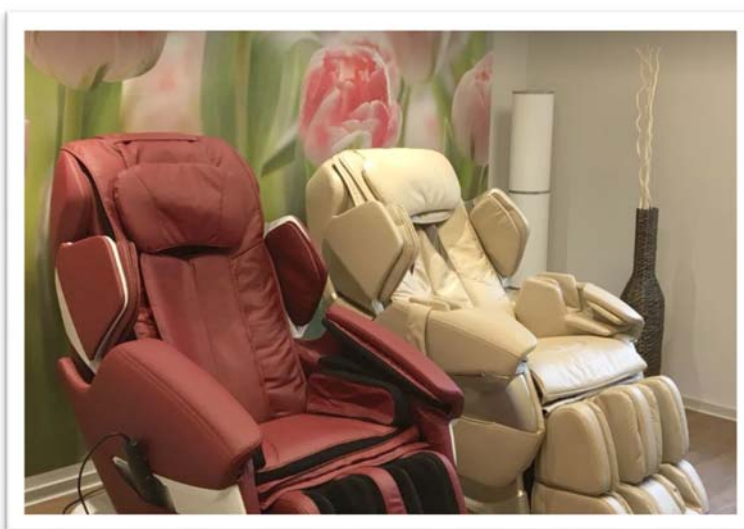
### *Lábszár hossz és az ülőlap méret*

Ha beül a fotelbe, állítsa masszázshelyzetbe és a derekát nyomja egész hátra a háttámlához. Csípőjének kényelmesen el kell férnie a fotelban. Ha nem tudja derekát teljesen a hátrészhez nyomni, az ülőlap túl nagy, így nem tudja megfelelően masszírozatni derekát.

Ebben a helyzetben felső lábszárának egész hosszában az ülőlapon kell feküdnie, miközben a vádlinak kényelmesen kell beilleszkednie a vádli masszírozó egységbe. Ha a vádlija több mint pár centire masszázspárnák közül (rövid ülőlap) vagy lábszára elemelkedik az ülőlaptól (rövid lábszár hossz) Önnek más fotel javasolt!

### *Masszázsterület, a görgők alsó és felső végpontjai*

A háttámlákat masszázshelyzetbe állítva (ca. 30-80 fokban döntve) a masszázsgörgőknek folyamatosan el kell érniük a hátat, fenéktől a nyakig. Egyik kritikus pont a nyak. A kisebb fotelekben magas embereknél könnyen előfordulhat, hogy a nyaka helyett csak a háta közepét masszírozza.



Másik kritikus pont a csípő! Sok fotel el sem éri az ülőgumókat, így lehetősége sincs azok masszírozására.



A magasabb fotelek hosszabb úthosszal rendelkeznek, és vállpozíciójuk automatikus, vagy beállítható.

### Lábhossz

A lábhossz-állítós modelleknél a rövidre tervezett lábhossz kellemetlen probléma lehet, mert ezen semmilyen beállítással nem lehet segíteni. Ki kell próbálni!

Sok új fotelben motoros a láb-hossz állítás. Ez főleg a hölgyeknél nagy előny. Egyszerűbb modellekben teleszkópos kivitelben rúgó ellenében ki lehet tolni a lábat.

Tartsa szem előtt, hogy a masszázsfotel gyártók alapvetően a Távol-Keleti piacra fókuszálnak, itt adják el termékeik nagy részét. A fotelek ezért sok esetben az ázsiai, alacsonyabb, vékonyabb testméreteknek felelnek meg.

Ha Ön úgy dönt, hogy komoly masszázsfotelt szeretne vásárolni, vagy csak kérdése van, kérem, hívjon engem /Lukács László/ telefonon a 06 20 9436 110 számon!

Egyeztessünk időpontot, és jöjjön el bemutatótermünkbe: 2040 Budaörs Budapesti u. 93.

Könnyen megközelíthető, autójának biztonságos parkoló hely van, a bemutató ingyenes, nem jár kötelezettséggel!

### Végezetül egy tanács!

Ha fotelt vásárol, azt helyezze szőnyegre vagy gumilapra. A helytakarékos fotelek görgőkön mozognak előre-hátra. Ezek a görgők a puha felületen nyomot hagyhatnak, összekarcolják azt. Az alátét a fotel keltette zajokat is jól csillapítja.

Lukács László vagyok, mérnök-közgazdász, két gyermek édesapja. Hiszek a masszázs jótékony hatásában. Tanulmányoztam a kínai akupresszúrás meridián-masszázst. Amióta kipróbáltam, beleszerettem a masszázsfotelekbe. 2007 óta foglalkozom hivatásszerűen masszázsfotelekkel. Csaknem az összes vezető japán és kínai gyárat meglátogattam az elmúlt időszakban. Rendszeresen részt veszek továbbképzéseiken. Több gyártóval szoros kapcsolatot alakítottam ki, megtiszteltetés, hogy számos javaslatom megvalósult a termékfejlesztésekben.



Évente több napot töltök Távol-Keleten, és tesztelem a vezető gyártók legújabb termékeit, hogy a hazai igényeknek legmegfelelőbb termékeket ajánlhassam Önnek. Szempontjaim a legmagasabb szintű gyógyhatás, hosszú minőség, kifinomult kényeztetés és a kedvező ár/érték arány.

Már több mint harminc éve dolgozom kereskedelemben, sok vásárlónak segítettem a döntésben. Bízom benne, hogy Önnek is segítségére lehetek.



Nakasei szerelési képzés 2007



Inada Shanghai gyárlátogatás 2010



Panasonic MA70 bemutató 2011



Kyokei termékellenőrzés 2013



Tokyo TC700 fotel fejlesztési javaslatok 2013

**A fentiek forrása: Lukács László** - az Ön masszázsfotel szakértője Tel: 06 20 9436110

[1] Inada Family Co

Szerzői jog©: 2020 lukacslaszlo.com

**Megjegyzés:** Ez a jegyzet egyéni észrevételeket, tapasztalatokat és információkat tartalmaz. A jegyzet tartalma kizárólag gondolatébresztésre és tudatos fogyasztói magatartás kiváltása céljából került továbbadásra.

*Az Ön saját tapasztalatai eltérőek is lehetnek, ezért mindenkinek ajánlott a személyes próba.*